



ほけんだより

ジョホール

日本人学校

2022年 4月号

いよいよ新年度のスタートです。子どもたちが学校に登校して始業式・入学式を始められることをとてもうれしく思います。久しぶりの学校生活で、思っているよりも疲れが出てしまうかもしれません。次の日まで疲れが残らないように、睡眠と休養・栄養をよくとって、元気な学校生活を送ってください。

4月と5月は健康診断など保健関係の行事がありますので、お知らせいたします。

4月

- 14日(木) 1・2・3年 身体測定
- 15日(金) 4・5・6年・中学部 身体測定
- 18日(月) 1・2・3年 視力検査
- 19日(火) 4・5・6年・中学部 視力検査
- 20日(水) 1・2・3年 聴力検査
- 21日(木) 4・5・6年・中学部 聴力検査

5月

- 12日(木) 内科検診
- 12日(木) 尿検査容器配布
- 13日(金) 尿検査回収
(歯科検診は日程が決まり次第お知らせいたします。)

*内科検診用の問診票をお配りしました。21日までに担任に提出してください。

*保健調査票をお返ししています。今年度の必要事項を記入の上こちらも21日までに担任に提出してください。(編入生・新1年生はあらたにお渡しします。)

*健康診断・検診が終わりましたら、検診の結果をお渡します。保護者のサインをしてお返しください。



*身体測定の時、女子は身長を測りやすいような髪型にしましょう。(ポニーテールは測りにくいです。)

*視力検査では、眼鏡をかけている人は必ず持ってきましょう。コンタクトの人はつけたまま測ります。

＜体調不良を訴えた場合の対応について＞

新型コロナウイルス対策として、本校ではSOPにのっとり学校生活全般で感染防止に努めています。体調が悪くなった場合の対応については以下の通りです。

①多目的室(第2保健室)で検温・健康観察をする。

②発熱の有無にかかわらず、保護者に連絡しお迎えのお願いをする。

・発熱がある場合：保護者から医療機関に連絡して、検査などの指示を受ける。

・発熱がない場合：自宅で様子を観察し、経過によっては医療機関に連絡をして、指示を受ける。

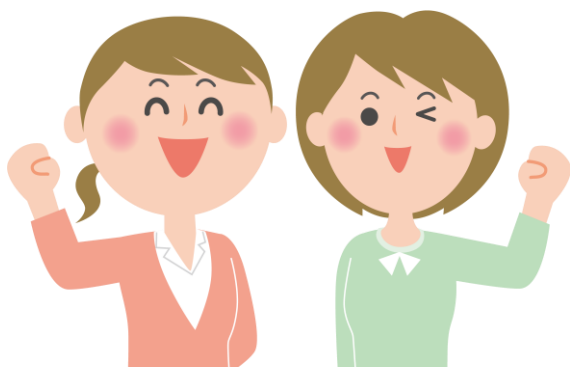
③医療機関でPCR検査を受けた場合、結果が出るまで登校を見合わせる。(兄弟・姉妹も)

④陽性の場合、兄弟・姉妹も検査を受ける。(登校は医療機関の許可が出てから)

(*学校からのお便りやHPにも掲載しています。)

＜保険請求について＞

学校で加入している学校傷害保険(東京海上火災)で、登下校を含む学校教育活動中の傷害を対象として(疾病は含まれません)保険が適用されます。案内文と医療証明(MC)を配布しますのでご覧ください。保険料は年間一人RM55です。



＜保健室の先生です＞

保健室には、ボランティアで馬渡素町さんと北原瑛加さん2人の先生がいらっしゃいます。

よろしくお願ひいたします。